



Instructions

Plateaux pour Bouteilles de Solvant

Références 21044034 et 21044035

Ces accessoires sont destinés à la Pompe à Gradient Haute Pression Binaire VERITY® 3240. Deux modèles sont disponibles, ils peuvent être commandés avec la pompe ou ajoutés ultérieurement sur le terrain.

| PART NUMBER | DESCRIPTION |
|-------------|---|
| 21044034 | LARGE SOLVENT BOTTLE TRAY, VERITY 3XXX |
| 21044035 | NARROW SOLVENT BOTTLE TRAY, VERITY 3XXX |

Le plateau pour bouteilles de solvant large recouvre entièrement la pompe. Il peut contenir jusqu'à douze bouteilles de 0.5 L, neuf bouteilles de 1 L, quatre bouteilles de 2 L, ou trois bouteilles de 5 L, permettant un stockage de bouteilles suffisant pour une pompe équipée de sélecteurs de solvant.

Le plateau pour bouteilles de solvants étroit recouvre 2/3 de la pompe. Il peut contenir jusqu'à huit bouteilles de 0.5 L, six bouteilles de 1 L, trois bouteilles de 2 L, ou deux bouteilles de 5 L.



Figure 1

Plateau pour Bouteilles de Solvant Large avec des Bouteilles de 1 L sur la Pompe à Gradient Haute Pression Binaire VERITY® 3240

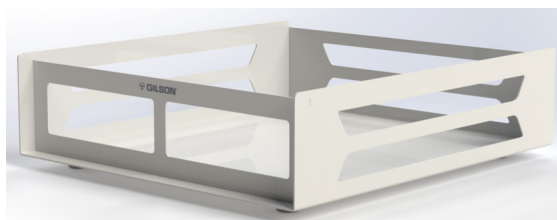


Figure 2

Plateau pour Bouteilles de Solvant Large

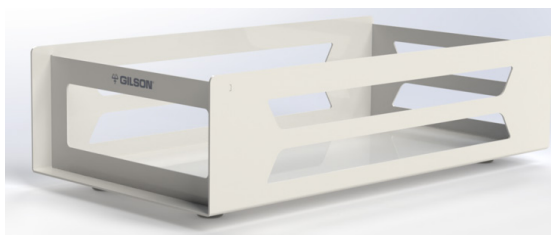


Figure 3

Plateau pour Bouteilles de Solvant Etroit

Un support pour tubes 1/8" OD est fourni pour guider et maintenir les tubes d'aspiration de solvant entre la pompe et le plateau. Les plateaux comportent un adaptateur pour la connexion du tuyau d'évacuation. Le tuyau d'évacuation raccorde le plateau à un réservoir à déchets.

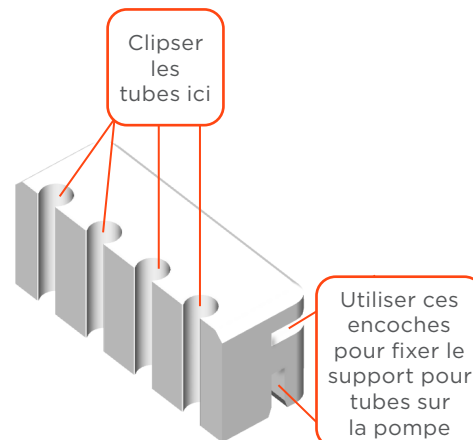


Installation

1. Insérez une extrémité du tuyau d'évacuation sur l'adaptateur cannelé en inox situé à l'arrière du plateau en le déformant légèrement et poussez le tuyau aussi loin que nécessaire.
2. Placez le plateau pour bouteilles de solvant sur le dessus de la pompe en vous assurant que les pieds se positionnent correctement dans les emboutis du capot de la pompe. Le plateau étroit se place sur la partie gauche du capot.

NOTE

Le plateau pour bouteilles de solvant étroit peut être placé sur le dessus du Détecteur UV-VIS VERITY® 1741.



4. Fixez le support pour tubes sur une arête de la pompe ou du plateau et clipsez ensuite les tubes 1/8" OD dans les encoches du support.

Figure 4

Support pour Tubes

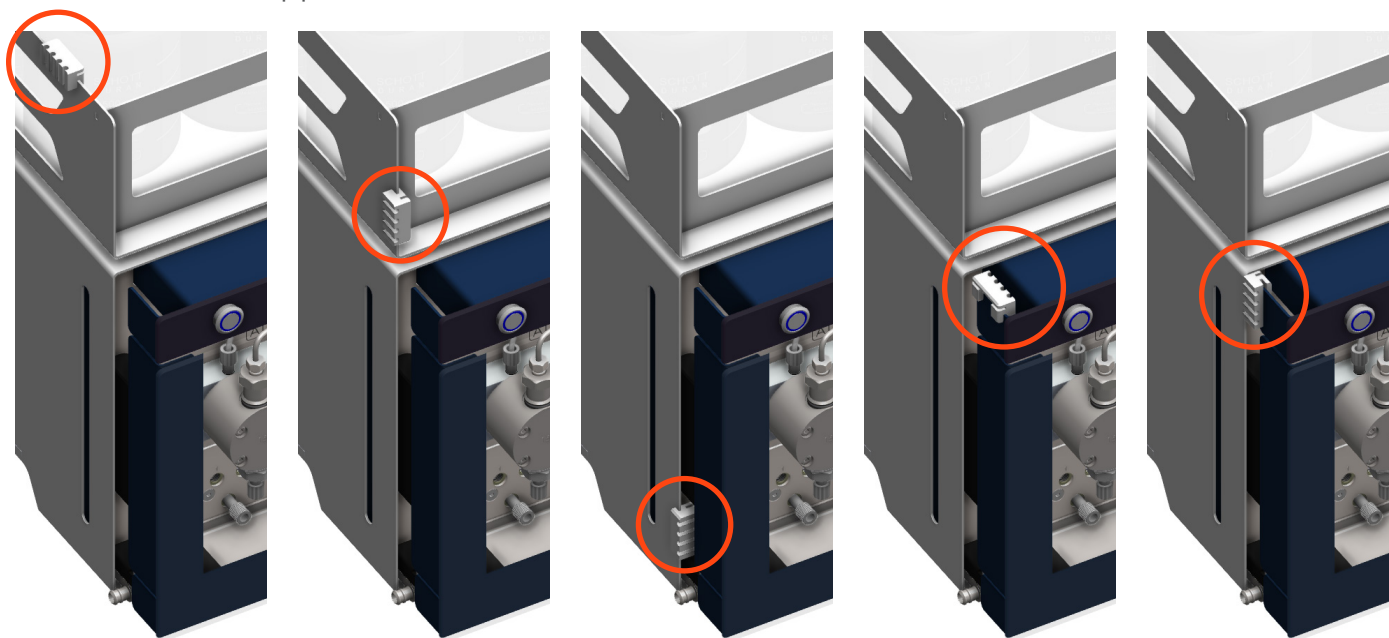


Figure 5

Options de Placement du Support pour Tubes sur la Pompe à Gradient Haute Pression Binaire VERITY® 3240

5. Routez le tuyau d'évacuation et placez l'autre extrémité dans un réservoir à déchets approprié.

AVIS

Assurez-vous que le réservoir à déchets se trouve directement sous la sortie et qu'il n'y a pas de boucles ou de courbures dans le tuyau d'évacuation. Fixez le tuyau d'évacuation à l'entrée du réservoir à déchets, de sorte que l'extrémité du tuyau ne plonge jamais dans le liquide. Coupez le tube si nécessaire.

Si le solvant que vous utilisez n'est pas compatible avec le tuyau d'évacuation, tel que le tétrahydrofurane (THF), utilisez un morceau de tube en PTFE ou tout autre matériau compatible avec votre solvant à la place (3/8" OD - 1/4" ID).